

## COMMENT S'ENGAGER AVEC TWITTER

Être capable de tweeter efficacement, de diffuser et partager vos idées

### OBJECTIFS :

- Maîtriser les bases de Twitter
- Comprendre le langage et les codes de Twitter
- Définir sa ligne éditoriale pour mieux faire entendre le message de l'entreprise
- Tweeter et inscrire cette pratique dans son quotidien !!

**Public :** Tous chefs d'entreprise, dirigeants, mandataires, élus

**Pré requis :** aucun

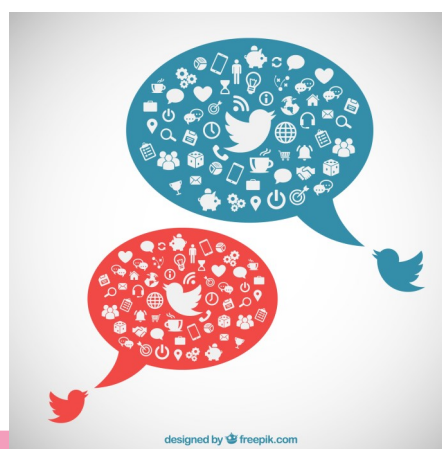
**Participants :** 8 à 10 personnes maximum

**Durée :** 1/2 journée (3 heures)

**Coût :** 500 €HT

ORDM est un centre de formation agréé référençable DataDock

**Lieu de formation :** IELO ORDM 168 route de St Joseph 44 300 Nantes



### CONTENU DE LA FORMATION

#### 1 : les réseaux sociaux :

définition et panorama / langage et codes / chiffres / choisir les plus adaptés

#### 2 : l'outil Twitter :

c'est quoi ? Et pourquoi un chef d'entreprise devrait tweeter / créer son compte / créer son profil / rédiger un tweet / le langage twitter / commencer à communiquer / écrire sa ligne éditoriale, le « Content » / élargir son réseau

### METHODE ET PLUS PEDAGOGIQUES :

1 : la formation est animée par un intervenant expert.

2 : méthodes et outils adaptés à la formation . Des apports théoriques alternés avec des exercices pratiques, de l'interactivité, des challenges autour des tweets et une mise en situation en réel.

3 : des retours d'expérience et prise en compte du milieu professionnel de chacun.

**Validation/Certification :** attestation de fin de formation

**Evaluation :** à l'issue de la formation, un tour de table est réalisé pour évaluer la qualité de la prestation et les acquis de chacun. En complément, le participant remplit systématiquement un questionnaire d'évaluation de la prestation . Cette évaluation est ensuite analysée par l'ORDM afin de faire évoluer l'offre et les méthodes pédagogiques

**Inscriptions auprès de Isabelle Carré :** [Isabelle.carre@ELOinstitut.com](mailto:Isabelle.carre@ELOinstitut.com) . 06 04 42 41 61

ORDM 168 route de St Joseph 44 300 Nantes 02 49 62 10 36 . [www.IELOinstitut.com](http://www.IELOinstitut.com) Twitter / Facebook : @IELOinstitut